

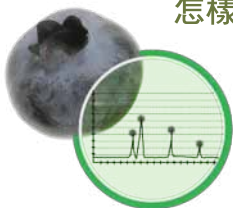
你認識 植物營養素指紋圖譜嗎？

從收割開始

在全球6,400畝的紐崔萊™農場內，種植了一些最具營養並以植物為基礎的營養成分，他們又稱植物營養素。紐崔萊™從篩選到收割皆一絲不苟，只挑選最優質的植物精華，以生產含植物營養素的營養補充品。



怎樣能確保植物精華是最優質？



紐崔萊™科學家為每棵植物及植物成分建立了色彩層析譜，又名「指紋圖譜」，以應用於含植物營養素的營養補充品中。

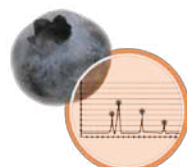
每種植物成分擁有獨一無二的指紋圖譜，科學家可透過色彩層析譜了解不同植物中含有的各種植物營養素。試舉以下例子說明：色彩層析譜顯示了花青素存在於藍莓中；而花青素是一種植物營養素，屬於藍紫色類別，能幫助維持心血管及大腦健康。

植物營養素指紋圖譜有什麼作用？

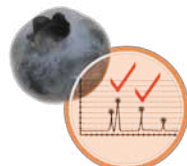
植物與人類一樣，都有自己的「指紋」。指紋圖譜可計算出存在於植物中的植物營養素的種類及數量，此舉能幫助我們更清楚了解對人體有益的植物成分是否存在，更可以幫助我們從不同品種的蔬果中挑選出蘊含最豐富植物營養素的種類。



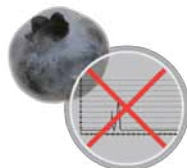
植物營養素指紋圖譜



紐崔萊™標準原料



達到標準的原料



不符合標準的原料

堅持挑選植物精華

我們相信，優質的植物來源最值得信賴。植物營養素的力量能從良好的收割方式及專業認證體現出來。透過紐崔萊™「從種子到成品」的嚴謹標準，能確保植物的功效及品質，以及其對維持身體健康的功效。

指紋圖譜更可協助紐崔萊™挑選最優質的植物營養素。

每款紐崔萊™營養補充品都擁有獨一無二的指紋圖譜。

紐崔萊™多寶營養片含有多種植物營養素，是紐崔萊™全球暢銷產品之一。從上圖的指紋圖譜顯示，產品中含有多種對身體有益的植物營養素，助你達致優質健康。

